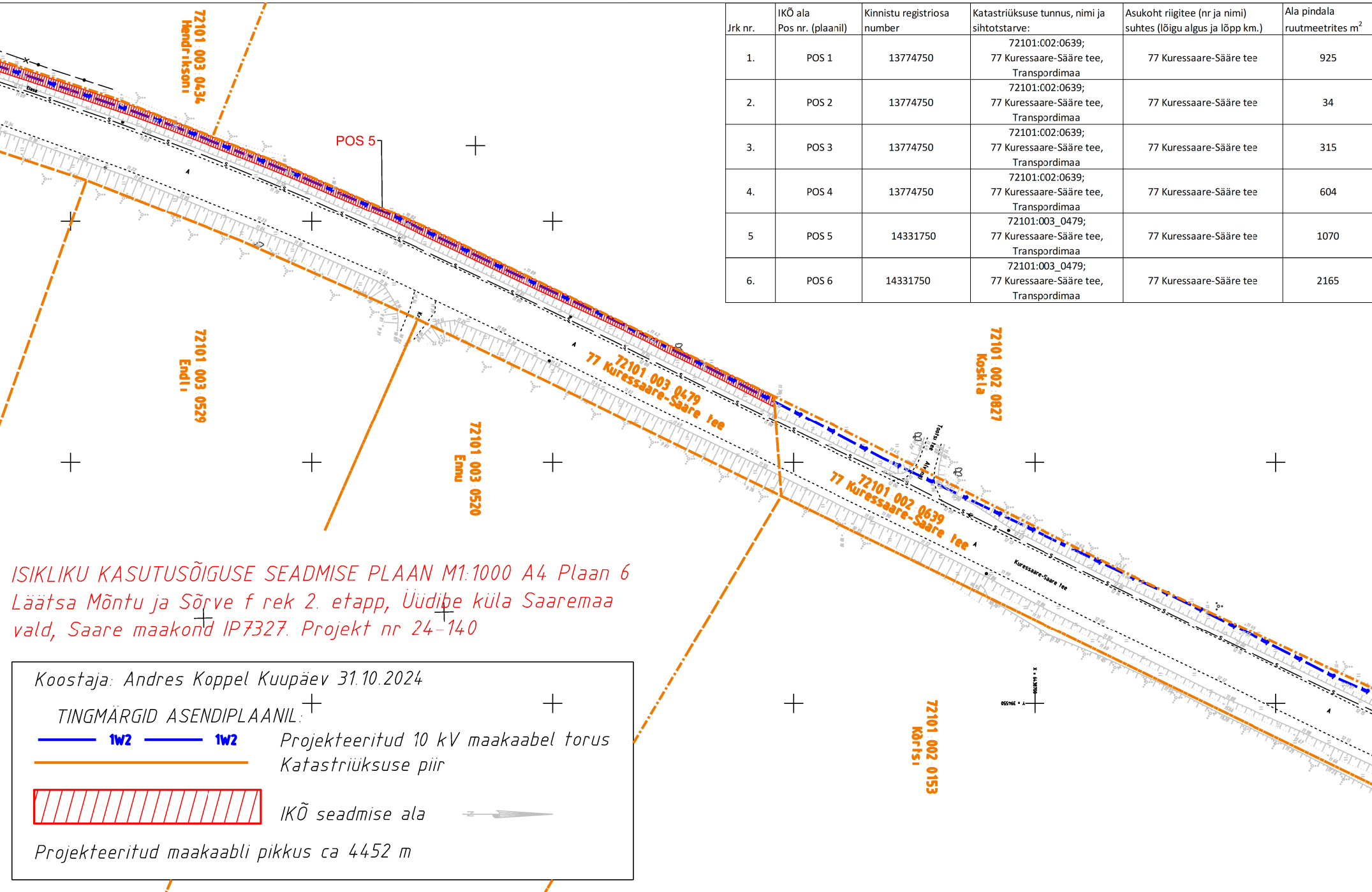
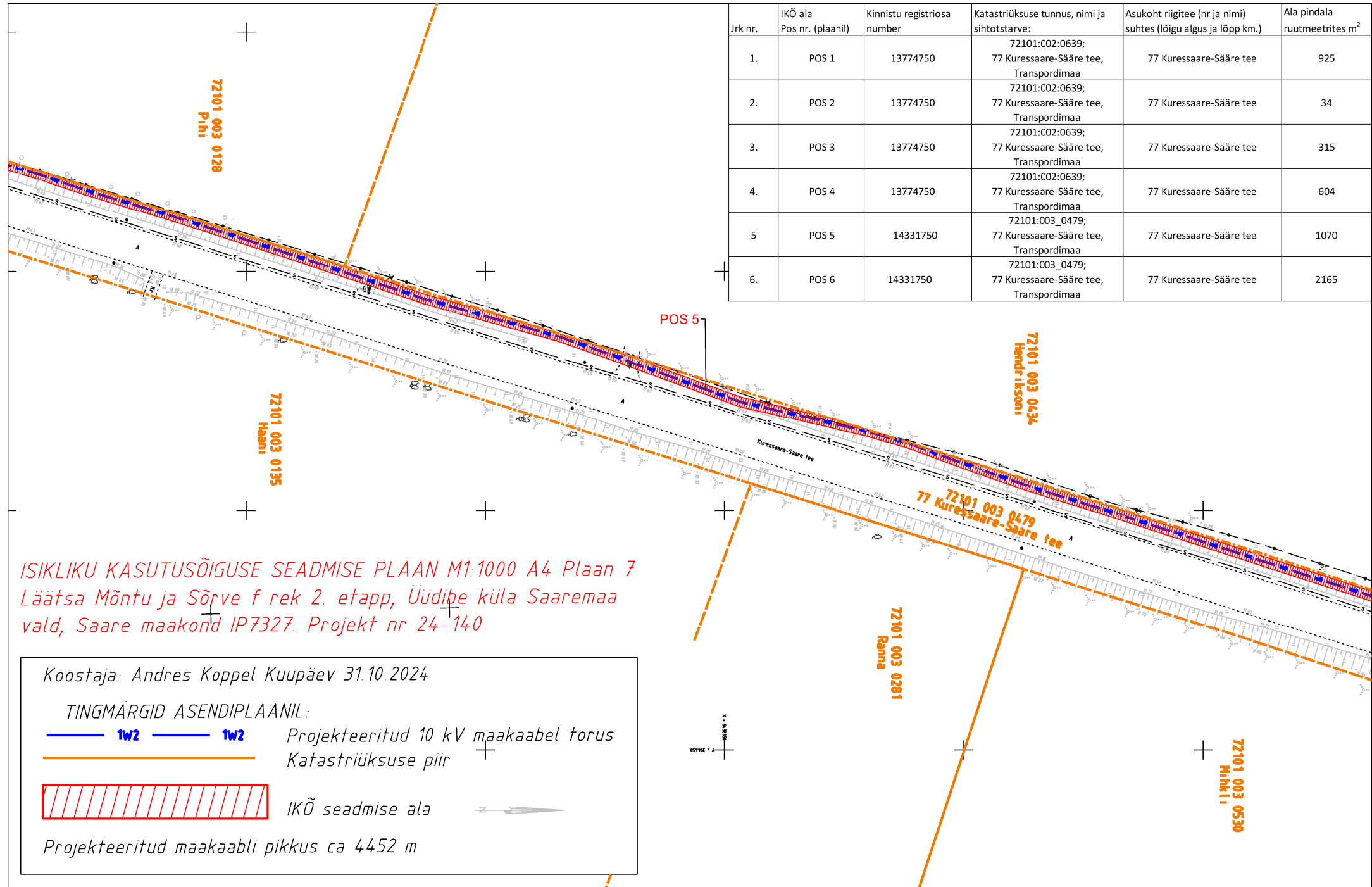


Jrk nr.	IKÕ ala Pos nr. (plaanil)	Kinnistu registriosa number	Katastriüksuse tunnus, nimi ja sihtotstarve:	Asukoht riigitee (nr ja nimi) suhtes (lõigu algus ja lõpp km.)	Ala pindala ruutmeetrites m <sup>2</sup>
1.	POS 1	13774750	72101:002:0639; 77 Kuressaare-Sääre tee, Transpordimaa	77 Kuressaare-Sääre tee	925
2.	POS 2	13774750	72101:002:0639; 77 Kuressaare-Sääre tee, Transpordimaa	77 Kuressaare-Sääre tee	34
3.	POS 3	13774750	72101:002:0639; 77 Kuressaare-Sääre tee, Transpordimaa	77 Kuressaare-Sääre tee	315
4.	POS 4	13774750	72101:002:0639; 77 Kuressaare-Sääre tee, Transpordimaa	77 Kuressaare-Sääre tee	604
5.	POS 5	14331750	72101:003_0479; 77 Kuressaare-Sääre tee, Transpordimaa	77 Kuressaare-Sääre tee	1070
6.	POS 6	14331750	72101:003_0479; 77 Kuressaare-Sääre tee, Transpordimaa	77 Kuressaare-Sääre tee	2165



Jrk nr.	IKÕ ala Pos nr. (plaanil)	Kinnistu registriosia number	Katastriüksuse tunnus, nimi ja sihtotstarve:	Asukoht riigitee (nr ja nimi) suhtes (lõigu algus ja lõpp km.)	Ala pindala ruutmeetrites m <sup>2</sup>
1.	POS 1	13774750	72101:002:0639; 77 Kuressaare-Sääre tee, Transpordimaa	77 Kuressaare-Sääre tee	925
2.	POS 2	13774750	72101:002:0639; 77 Kuressaare-Sääre tee, Transpordimaa	77 Kuressaare-Sääre tee	34
3.	POS 3	13774750	72101:002:0639; 77 Kuressaare-Sääre tee, Transpordimaa	77 Kuressaare-Sääre tee	315
4.	POS 4	13774750	72101:002:0639; 77 Kuressaare-Sääre tee, Transpordimaa	77 Kuressaare-Sääre tee	604
5.	POS 5	14331750	72101:003_0479; 77 Kuressaare-Sääre tee, Transpordimaa	77 Kuressaare-Sääre tee	1070
6.	POS 6	14331750	72101:003_0479; 77 Kuressaare-Sääre tee, Transpordimaa	77 Kuressaare-Sääre tee	2165



ISIKLIKU KASUTUSÕIGUSE SEADMISE PLAAN M1:1000 A4 Plaan 7  
Läätsa Mõntu ja Sõrve f rek 2. etapp, Üüdipe küla Saaremaa  
vald, Saare maakond IP7327. Projekt nr 24-140

Koostaja: Andres Koppel Kuupäev 31.10.2024

TINGMÄRGID ASENDIPLAANIL:

 Projekteeritud 10 kV maakaabel torus  
 Katastriüksuse piir

 IKÕ seadmise ala

Projekteeritud maakaabli pikkus ca 4452 m

Jrk nr.	IKÕ ala Pos nr. (plaanil)	Kinnistu registriosa number	Katastriüksuse tunnus, nimi ja sihtotstarve:	Asukoht riigitee (nr ja nimi) suhtes (lõigu algus ja lõpp km.)	Ala pindala ruutmeetrites m <sup>2</sup>
1.	POS 1	13774750	72101:002:0639; 77 Kuressaare-Sääre tee, Transpordimaa	77 Kuressaare-Sääre tee	925
2.	POS 2	13774750	72101:002:0639; 77 Kuressaare-Sääre tee, Transpordimaa	77 Kuressaare-Sääre tee	34
3.	POS 3	13774750	72101:002:0639; 77 Kuressaare-Sääre tee, Transpordimaa	77 Kuressaare-Sääre tee	315
4.	POS 4	13774750	72101:002:0639; 77 Kuressaare-Sääre tee, Transpordimaa	77 Kuressaare-Sääre tee	604
5.	POS 5	14331750	72101:003_0479; 77 Kuressaare-Sääre tee, Transpordimaa	77 Kuressaare-Sääre tee	1070
6.	POS 6	14331750	72101:003_0479; 77 Kuressaare-Sääre tee, Transpordimaa	77 Kuressaare-Sääre tee	2165

72101\_003\_0615  
Põldmaja

72101\_003\_0340  
Härma

72101\_003\_0128  
Pihni

POS 5

72101\_003\_0479  
77 Kuressaare-Sääre tee

ISIKLIKU KASUTUSÕIGUSE SEADMISE PLAAN M1:1000 A4 Plaan 8  
Läätsa Mõntu ja Sõrve f rek 2. etapp, Üüdibe küla Saaremaa  
vald, Saare maakond IP7327. Projekt nr 24-140

Koostaja: Andres Koppel Kuupäev 31.10.2024

TINGMÄRGID ASENDIPLAANIL:

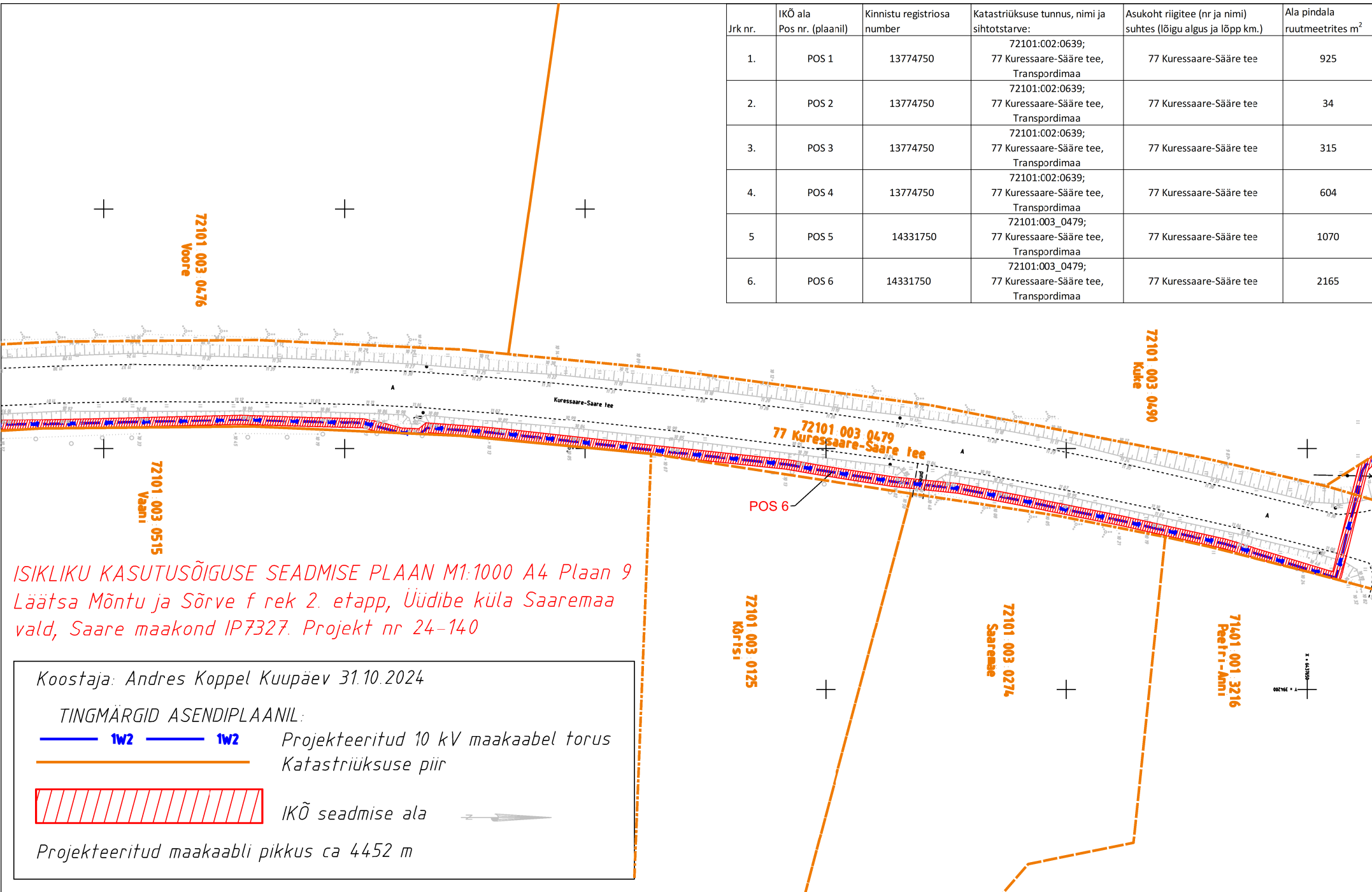
 1W2 — 1W2 Projekteeritud 10 kV maakaabel torus  
 Katastriüksuse piir

 IKÕ seadmise ala 

Projekteeritud maakaabli pikkus ca 4452 m

72101\_003\_0135  
Härma

Jrk nr.	IKÕ ala Pos nr. (plaanil)	Kinnistu registriosia number	Katastriüksuse tunnus, nimi ja sihtotstarve:	Asukoht riigitee (nr ja nimi) suhtes (lõigu algus ja lõpp km.)	Ala pindala ruutmeetrites m <sup>2</sup>
1.	POS 1	13774750	72101:002:0639; 77 Kuressaare-Sääre tee, Transpordimaa	77 Kuressaare-Sääre tee	925
2.	POS 2	13774750	72101:002:0639; 77 Kuressaare-Sääre tee, Transpordimaa	77 Kuressaare-Sääre tee	34
3.	POS 3	13774750	72101:002:0639; 77 Kuressaare-Sääre tee, Transpordimaa	77 Kuressaare-Sääre tee	315
4.	POS 4	13774750	72101:002:0639; 77 Kuressaare-Sääre tee, Transpordimaa	77 Kuressaare-Sääre tee	604
5.	POS 5	14331750	72101:003_0479; 77 Kuressaare-Sääre tee, Transpordimaa	77 Kuressaare-Sääre tee	1070
6.	POS 6	14331750	72101:003_0479; 77 Kuressaare-Sääre tee, Transpordimaa	77 Kuressaare-Sääre tee	2165



ISIKLIKU KASUTUSÕIGUSE SEADMISE PLAAN M1:1000 A4 Plaan 9  
 Läätsa Mõntu ja Sõrve f rek 2. etapp, Üüdibe küla Saaremaa  
 vald, Saare maakond IP7327. Projekt nr 24-140

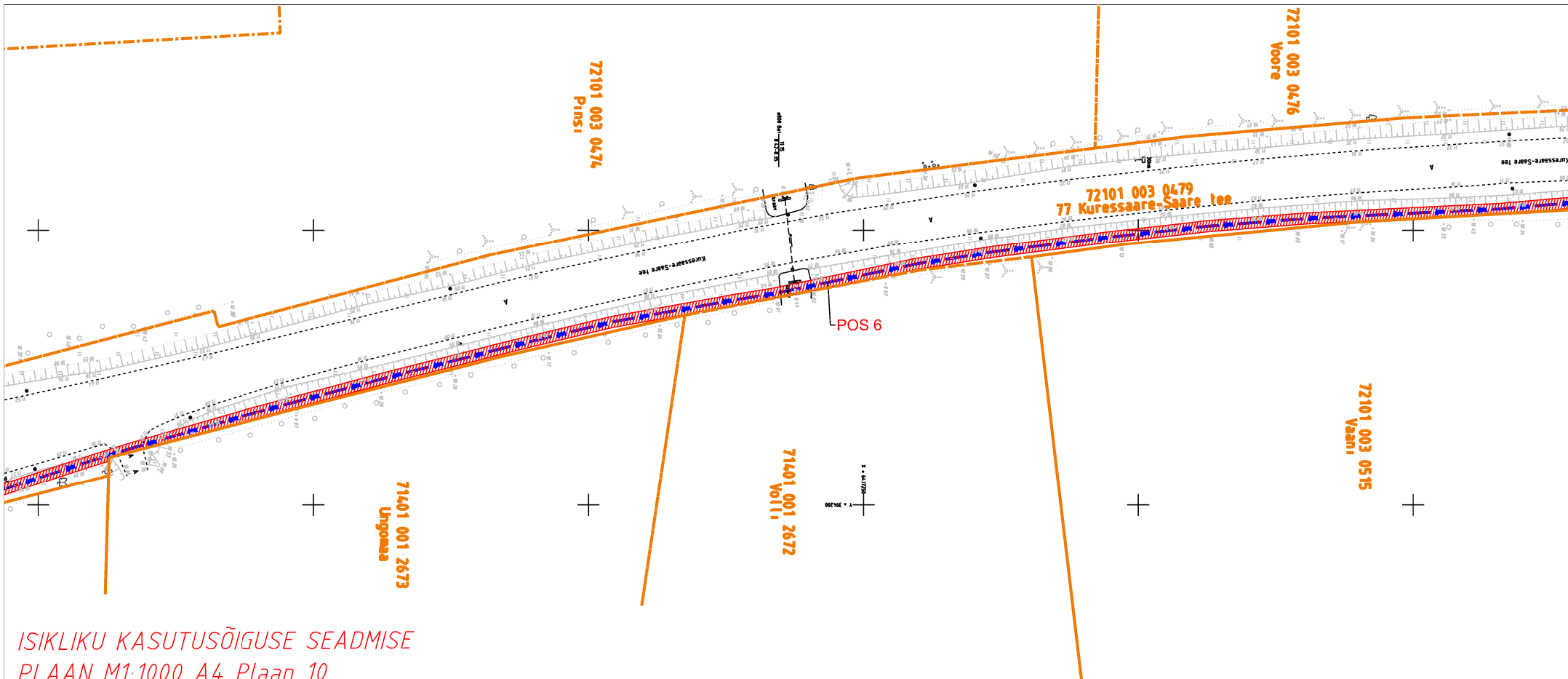
Koostaja: Andres Koppel Kuupäev 31.10.2024

TINGMÄRGID ASENDIPLAANIL:

1W2 1W2 Projekteeritud 10 kV maakaabel torus  
 Katastriüksuse piir

IKÕ seadmise ala

Projekteeritud maakaabli pikkus ca 4452 m



**ISIKLIKU KASUTUSÕIGUSE SEADMISE  
PLAAN M1:1000 A4 Plaan 10**

Läätsa Mõntu ja Sõrve f rek 2. etapp, Üüdibe küla Saaremaa  
vald, Saare maakond IP7327. Projekt nr 24-140

Koostaja: Andres Koppel Kuupäev 31.10.2024

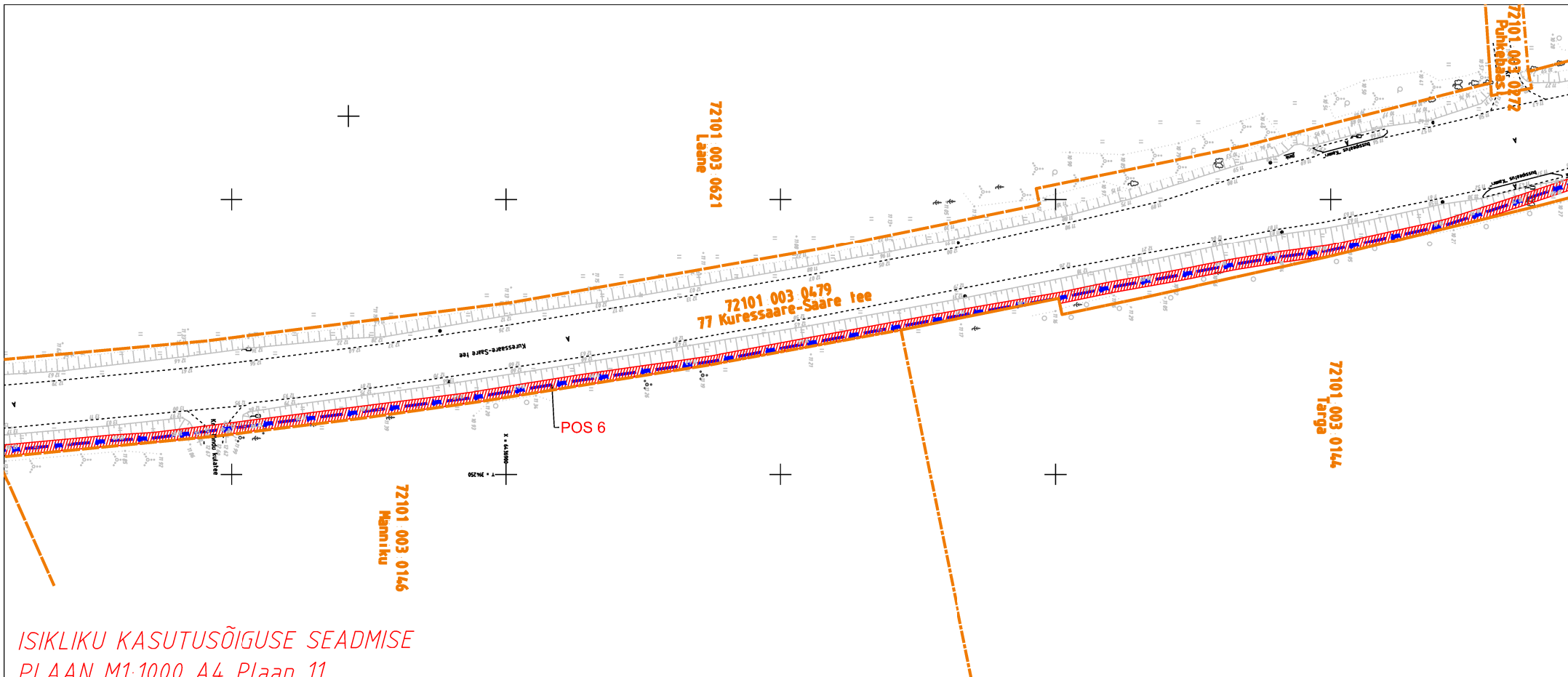
**TINGMÄRGID ASENDIPLAANIL:**

 **1W2**  **1W2** Projekteeritud 10 kV maakaabel torus  
 Katastriüksuse piir

 IKÕ seadmise ala

Projekteeritud maakaabli pikkus ca 4452 m

Jrk nr.	IKÕ ala Pos nr. (plaanil)	Kinnistu registrios number	Katastriüksuse tunnus, nimi ja sihtotstarve:	Asukoht riigitee (nr ja nimi) suhtes (lõigu algus ja lõpp km.)	Ala pindala ruutmeetrites m <sup>2</sup>
1.	POS 1	13774750	72101:002:0639; 77 Kuressaare-Sääre tee, Transpordimaa	77 Kuressaare-Sääre tee	925
2.	POS 2	13774750	72101:002:0639; 77 Kuressaare-Sääre tee, Transpordimaa	77 Kuressaare-Sääre tee	34
3.	POS 3	13774750	72101:002:0639; 77 Kuressaare-Sääre tee, Transpordimaa	77 Kuressaare-Sääre tee	315
4.	POS 4	13774750	72101:002:0639; 77 Kuressaare-Sääre tee, Transpordimaa	77 Kuressaare-Sääre tee	604
5.	POS 5	14331750	72101:003_0479; 77 Kuressaare-Sääre tee, Transpordimaa	77 Kuressaare-Sääre tee	1070
6.	POS 6	14331750	72101:003_0479; 77 Kuressaare-Sääre tee, Transpordimaa	77 Kuressaare-Sääre tee	2165



**ISIKLIKU KASUTUSÕIGUSE SEADMISE**

PLAAN M1:1000 A4 Plaan 11

Läätsa Mõntu ja Sõve f rek 2. etapp, Üüdi küla Saaremaa vald, Saare maakond IP7327. Projekt nr 24-140

Koostaja: Andres Koppel Kuupäev 31.10.2024

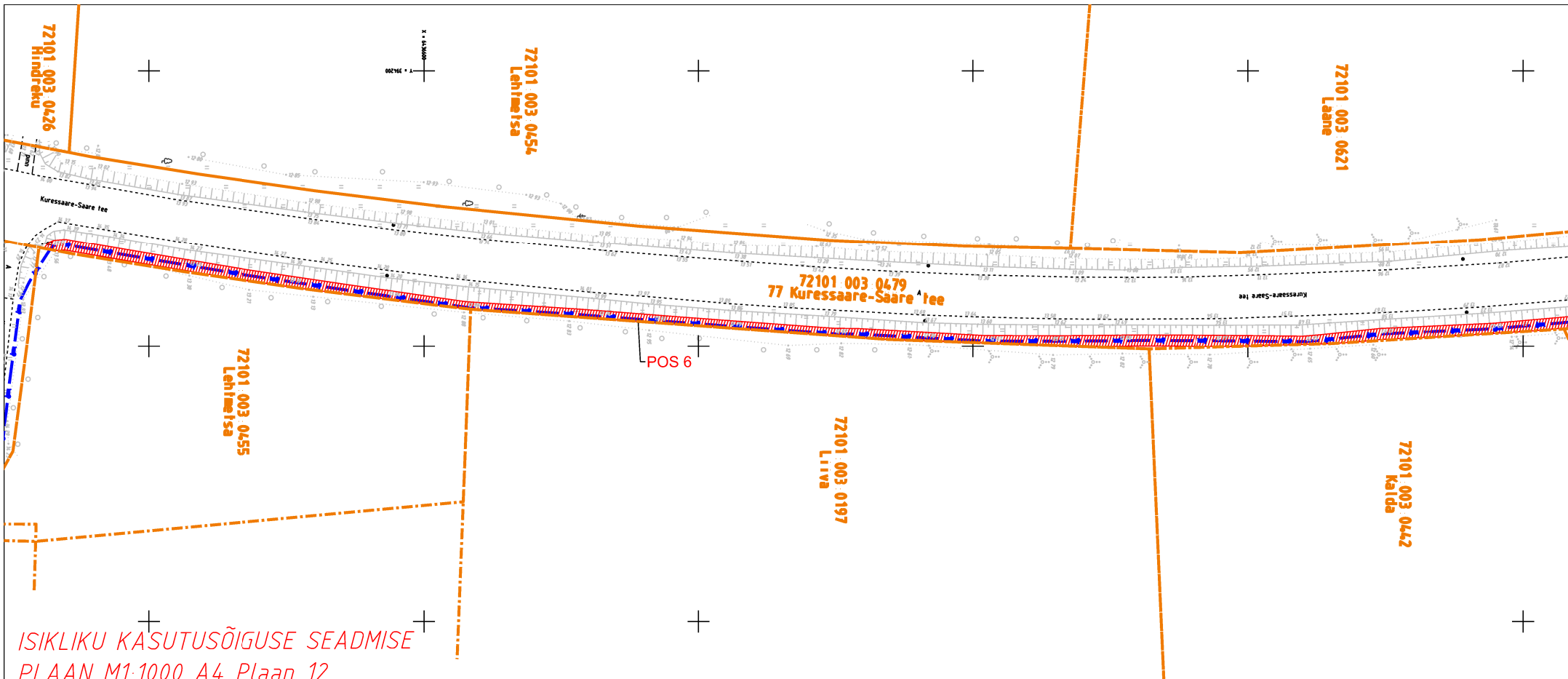
**TINGMÄRGID ASENDIPLAANIL:**

**1W2** **1W2** Projekteeritud 10 kV maakaabel torus  
 Katastriüksuse piir

IKÕ seadmise ala

Projekteeritud maakaabli pikkus ca 4452 m

Jrk nr.	IKÕ ala Pos nr. (plaanil)	Kinnistu registriosa number	Katastriüksuse tunnus, nimi ja sihtotstarve:	Asukoht riigitee (nr ja nimi) suhtes (lõigu algus ja lõpp km.)	Ala pindala ruutmeetrites m <sup>2</sup>
1.	POS 1	13774750	72101:002:0639; 77 Kuressaare-Sääre tee, Transpordimaa	77 Kuressaare-Sääre tee	925
2.	POS 2	13774750	72101:002:0639; 77 Kuressaare-Sääre tee, Transpordimaa	77 Kuressaare-Sääre tee	34
3.	POS 3	13774750	72101:002:0639; 77 Kuressaare-Sääre tee, Transpordimaa	77 Kuressaare-Sääre tee	315
4.	POS 4	13774750	72101:002:0639; 77 Kuressaare-Sääre tee, Transpordimaa	77 Kuressaare-Sääre tee	604
5.	POS 5	14331750	72101:003_0479; 77 Kuressaare-Sääre tee, Transpordimaa	77 Kuressaare-Sääre tee	1070
6.	POS 6	14331750	72101:003_0479; 77 Kuressaare-Sääre tee, Transpordimaa	77 Kuressaare-Sääre tee	2165



**ISIKLIKU KASUTUSÕIGUSE SEADMISE  
PLAAN M1:1000 A4 Plaan 12**

Läätsa Mõntu ja Sõrve f rek 2. etapp, Üüdi küla Saaremaa vald, Saare maakond IP7327. Projekt nr 24-140

Koostaja: Andres Koppel Kuupäev 31.10.2024

**TINGMÄRGID ASENDIPLAANIL:**

 **1W2**  **1W2** Projekteeritud 10 kV maakaabel torus  
 Katastriüksuse piir

 IKO seadmise ala

Projekteeritud maakaabli pikkus ca 4452 m

Jrk nr.	IKO ala Pos nr. (plaanil)	Kinnistu registriosa number	Katastriüksuse tunnus, nimi ja sihtotstarve:	Asukoht riigitee (nr ja nimi) suhtes (lõigu algus ja lõpp km.)	Ala pindala ruutmeetrites m <sup>2</sup>
1.	POS 1	13774750	72101:002:0639; 77 Kuressaare-Sääre tee, Transpordimaa	77 Kuressaare-Sääre tee	925
2.	POS 2	13774750	72101:002:0639; 77 Kuressaare-Sääre tee, Transpordimaa	77 Kuressaare-Sääre tee	34
3.	POS 3	13774750	72101:002:0639; 77 Kuressaare-Sääre tee, Transpordimaa	77 Kuressaare-Sääre tee	315
4.	POS 4	13774750	72101:002:0639; 77 Kuressaare-Sääre tee, Transpordimaa	77 Kuressaare-Sääre tee	604
5.	POS 5	14331750	72101:003_0479; 77 Kuressaare-Sääre tee, Transpordimaa	77 Kuressaare-Sääre tee	1070
6.	POS 6	14331750	72101:003_0479; 77 Kuressaare-Sääre tee, Transpordimaa	77 Kuressaare-Sääre tee	2165